



MONTHLY MEMBERSHIP PROGRESS REPORT

District 111BS

Results as of: 10/31/2018

GMT: DANIEL ISENRICH

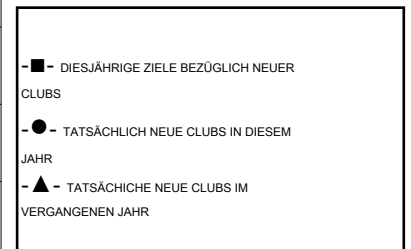
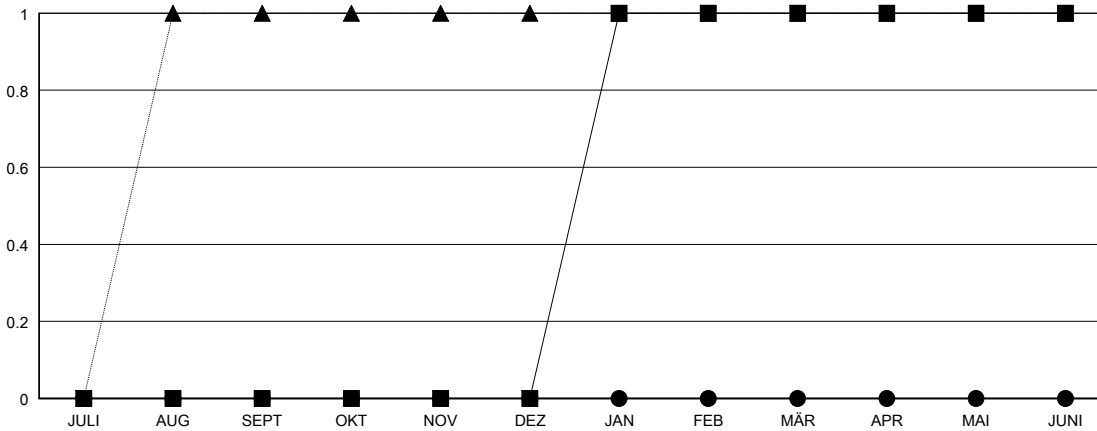
STANDORT GERMANY

GMT KONST. GEB.:

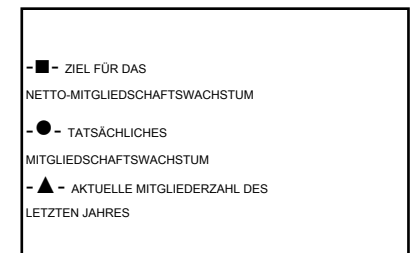
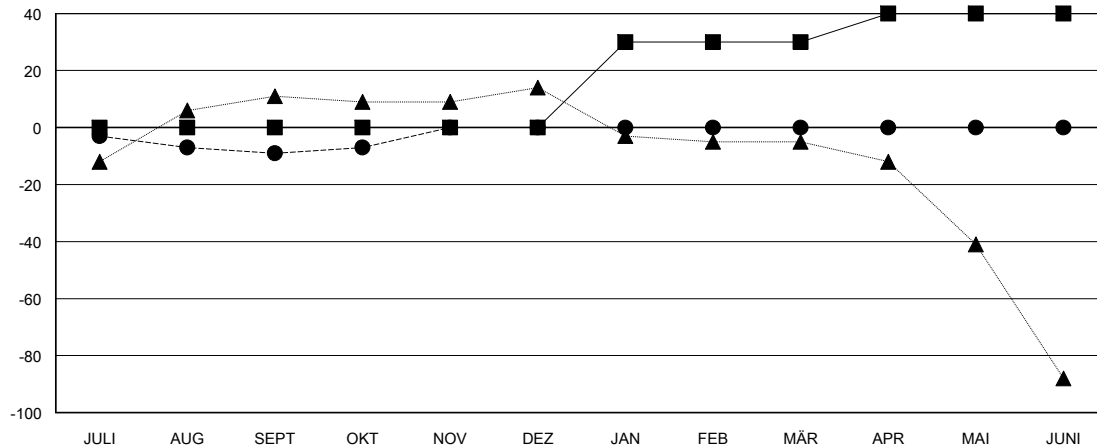
Clubs			
ERGEBNISSE FÜR 2018-2019			
QUARTAL	ZIEL NEUE CLUBS	NEUE CLUBS	AUFGELOSTE CLUBS
JULI/AUG/SEPT	0	0	0
OKT/NOV/DEZ	0	0	0
JAN/FEB/MÄR	1	0	0
APR/MAI/JUNI	0	0	0

Pro Mitglied			
ERGEBNISSE FÜR 2018-2019			
QUARTAL	ZIEL FÜR DAS NETTO-MITGLIEDERSCHAFTSWACHSTUM	TATSÄCHLICHES MITGLIEDERSCHAFTSWACHSTUM	AKTUELLE ANZAHL ABGEMELDETER MITGLIEDER (einschließlich Transfermitglieder)
JULI/AUG/SEPT	0	52	35
OKT/NOV/DEZ	0	13	10
JAN/FEB/MÄR	30	0	0
APR/MAI/JUNI	10	0	0

ZIELE UND TATSÄCHLICHE NEUE CLUBS KUMULATIV



ZIELE UND TATSÄCHLICHE MITGLIEDER KUMULATIV



ABGEMELDETE CLUBS: 0	30 VON 110 CLUBS HABEN 1 ODER MEHR NEUE MITGLIEDER AUFGENOMMEN	GESCHLECHTERVERTEILUNG	
AUSGETRETENE MITGLIEDER		MANN 3,139 (85.69%)	FRAU 524 (14.31%)
VERSTORBEN 9	KLICKEN SIE HIER FÜR KUMULATIVE MITGLIEDERSCHAFTSDATEN	Geschäftsjahresziel bezüglich des Prozentsatzes der weiblichen Mitglieder: 15%	
CLUB AUFGELOST 0		GESAMTANZAHL DER MITGLIEDER IN EINER FAMILIENEINHEIT	90
ANDERE 36		FAMILIENMITGLIEDER, DIE NUR DIE HÄLFTE DER INTERNATIONALEN BEITRÄGE ZAHLN	44
GESAMT 45			